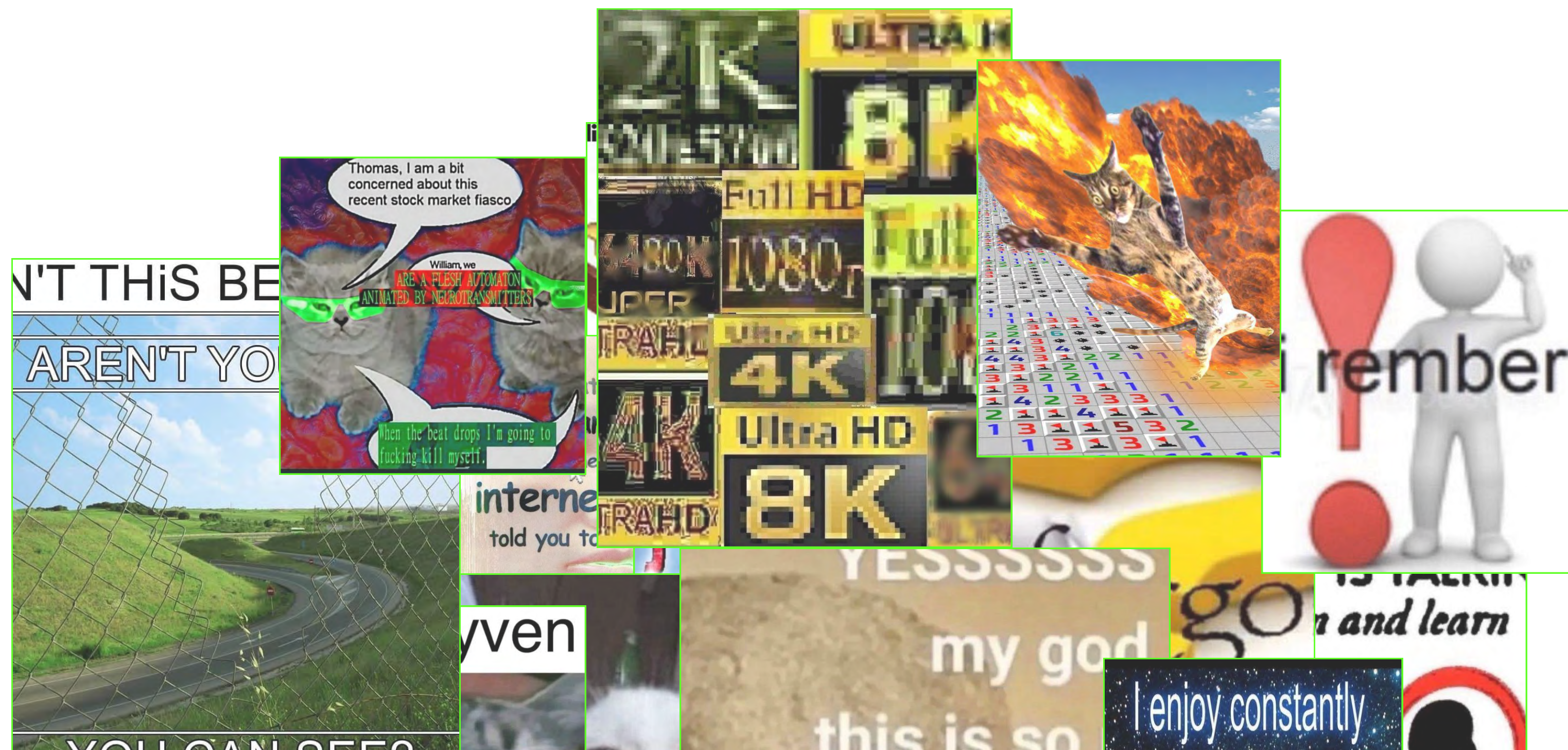


# ARCHI MEME RECHERCHES PROJET



# A : Observation et ancrage théorique

## A.1 : La disparition de la mémoire vernaculaire

Le point de départ de cette recherche réside dans l'observation d'un phénomène d'amnésie numérique. Les mèmes internet, bien qu'ils constituent le folklore vernaculaire du vingt-et-unième siècle, sont soumis à une éphémérité structurelle. Des recherches indiquent que soixante pour cent du contenu publié en ligne disparaît dans les dix ans suivant sa création.

Les changements de politiques de plateformes, tels que la suppression massive de contenus sur Tumblr en 2018, illustrent la vulnérabilité de ces subcultures numériques. Face à cette perte, les outils existants montrent leurs limites : KnowYourMeme documente sans taxonomie formelle, et la Wayback Machine d'Internet Archive peine à capturer des objets circulant sur des réseaux sociaux aux flux dynamiques (réseaux sociaux).

*Nipples, memes, and algorithmic failure: NSFW critique of Tumblr censorship .Elena Pilipets & Susanna Paasonen. 2020*

## A.2 : Système graphique ouvert

Pour envisager une archive, il convient de définir l'objet. L'analyse conduite dans le cadre dans Skibidesign démontre que le mème n'est pas une image fixe, mais un langage visuel normé. Kaplan et Nova identifient ces structures comme des modèles d'expression dérivés : des maquettes graphiques reconnaissables et reproductibles sans formation technique.

Le chercheur Arnaud Wagener propose le concept de Capsule d'Expression Cognitivo-Affective (CECA) pour décrire la structure bipartite du mème : un gabarit fixe (le template) et une variable contextuelle injectée par l'utilisateur. Cette approche déplace l'enjeu de l'archivage du fichier image vers le système de transformation lui-même.

Capture d'écran site <https://archive.org/>



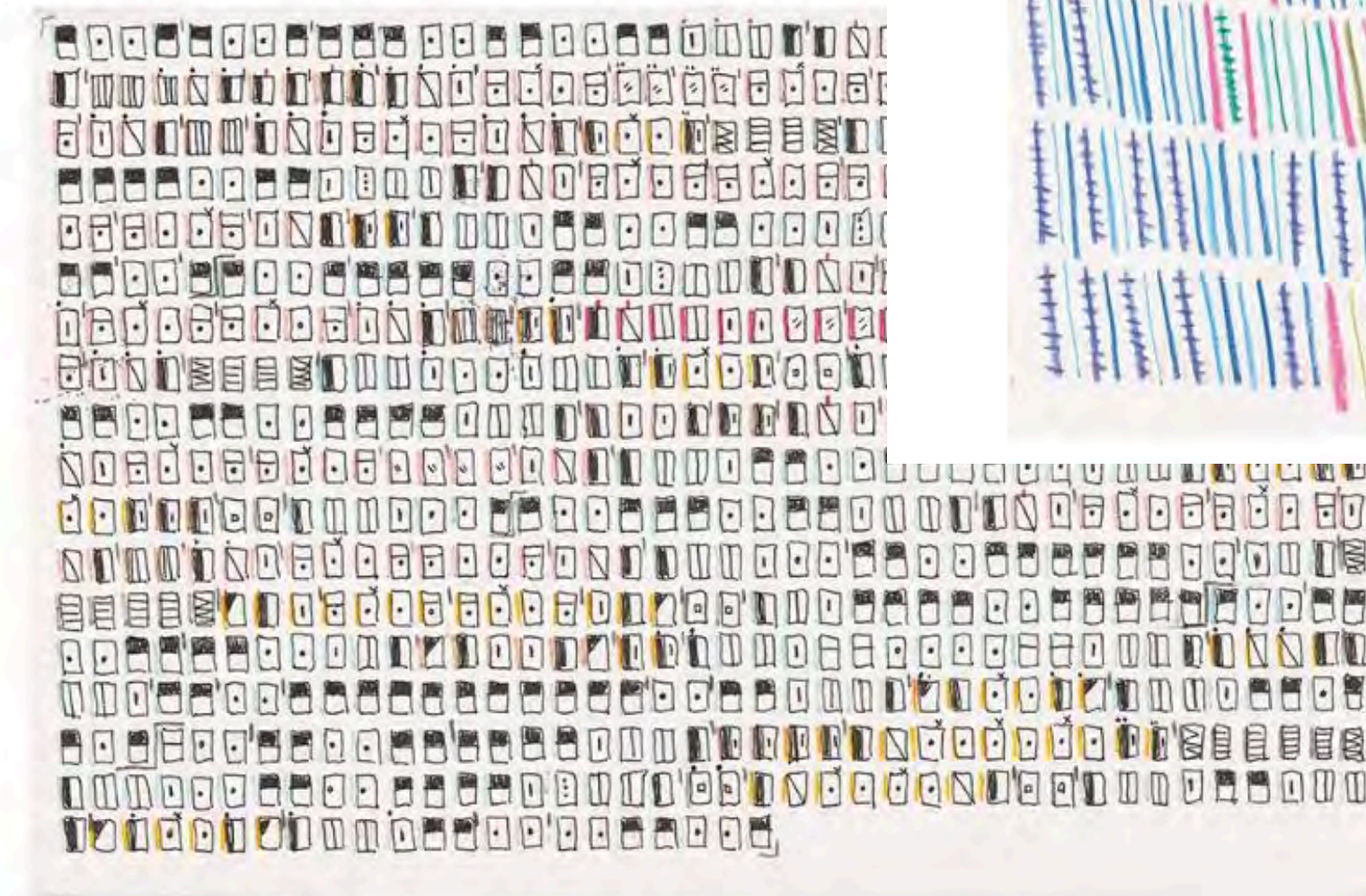
Capture d'écran site <https://knowyourmeme.com/>



## B : Le cadre du projet et la commande

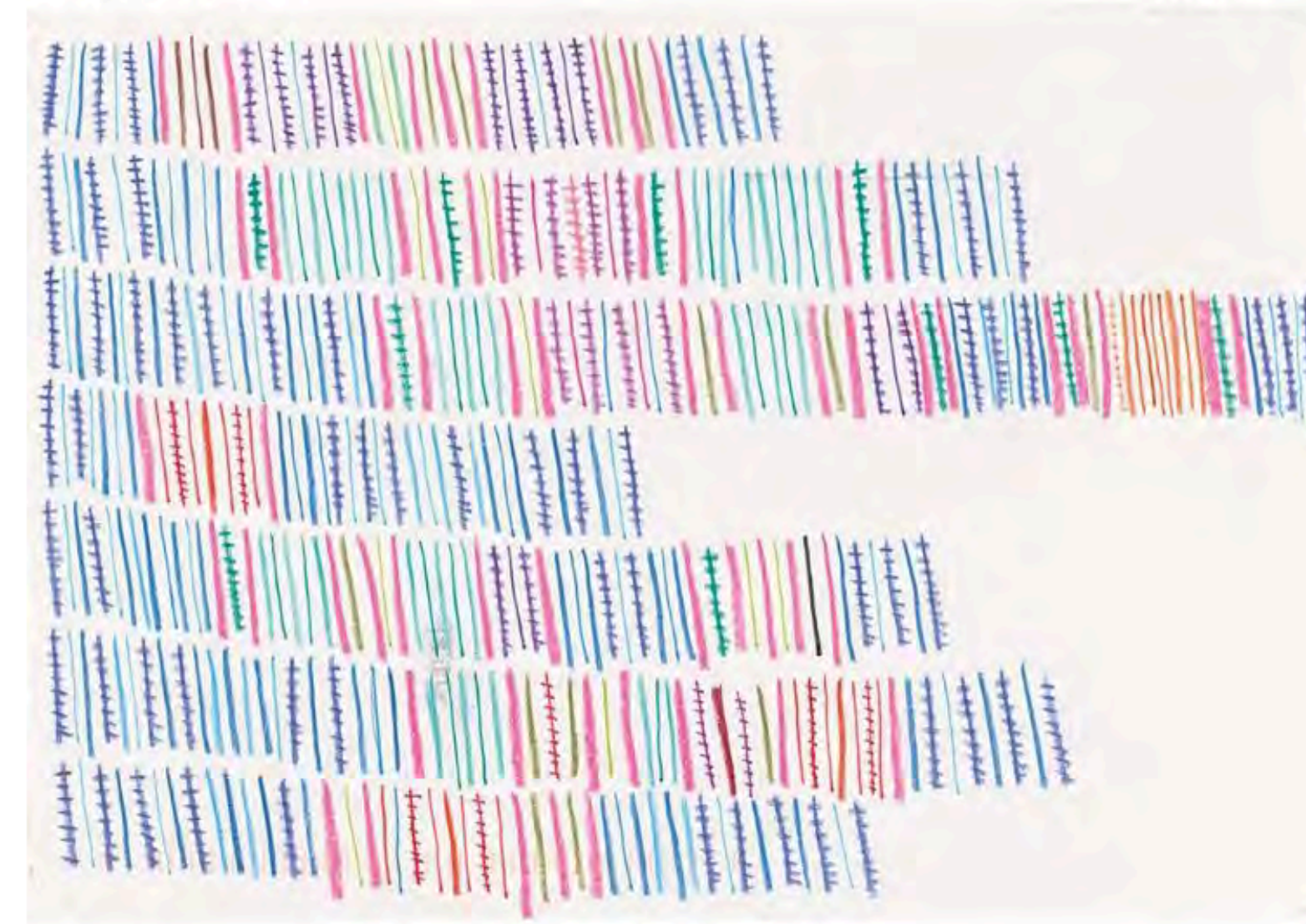
*Giorgia Lupi Dear Data. Correspondance postale basée sur la visualisation manuelle de données quotidiennes. Un data design comme langage personnel et sensible, pas seulement fonctionnel*

GIORGIA



a week of doors

Stefanie



### ***B.1 : Paramètres de conception et infrastructure technique***

Le projet répond à une commande d'Internet Archive, organisation à but non lucratif fondée en 1996 par Brewster Kahle et reconnue comme bibliothèque par l'État de Californie en 2007 . L'institution emploie des outils spécialisés tels que Heritrix pour l'indexation web et le système Scribe pour la numérisation physique . La mise en œuvre d'Archimème au sein de cet écosystème s'articule autour de paramètres structurels précis. La nature instable du même impose de documenter un système global (template et trajectoires) plutôt que des fichiers figés.

L'adhésion aux principes de l'open source assure la transparence de la classification et permet des contributions communautaires. Le dispositif doit également servir une double audience en articulant métadonnées normées pour les chercheurs et savoir vernaculaire pour les internautes. La dimension éthique est centrale : il s'agit de contextualiser les contenus de haine ou les signaux codés (dog-whistles) identifiés par Maxime Dafaure pour les documenter sans les relayer. Enfin, la vitesse de production nécessite un modèle de modération participative inspiré de modèles collaboratifs reconnus pour garantir la pérennité de l'archive.

## B.2 : Méthodologie et design de données

La méthodologie envisagée pour ce projet reposerait sur la création d'une base de données structurée. Une base de données se définit comme un ensemble organisé d'informations numériques stockées de manière à être facilement consultables et mises à jour. Ce dispositif permettrait d'associer à chaque même des mots-clés ou tags précis, créant ainsi un système de filtration capable d'isoler des lignées esthétiques ou des thématiques spécifiques. Cette structuration de l'information relève directement du design de données, où la conception du système détermine la lisibilité et la compréhension d'un corpus complexe. L'archivage suivrait un modèle de contribution par la communauté, à l'image de Wikipedia, où les utilisateurs pourraient eux-mêmes répertorier les mêmes qu'ils trouvent en ligne.

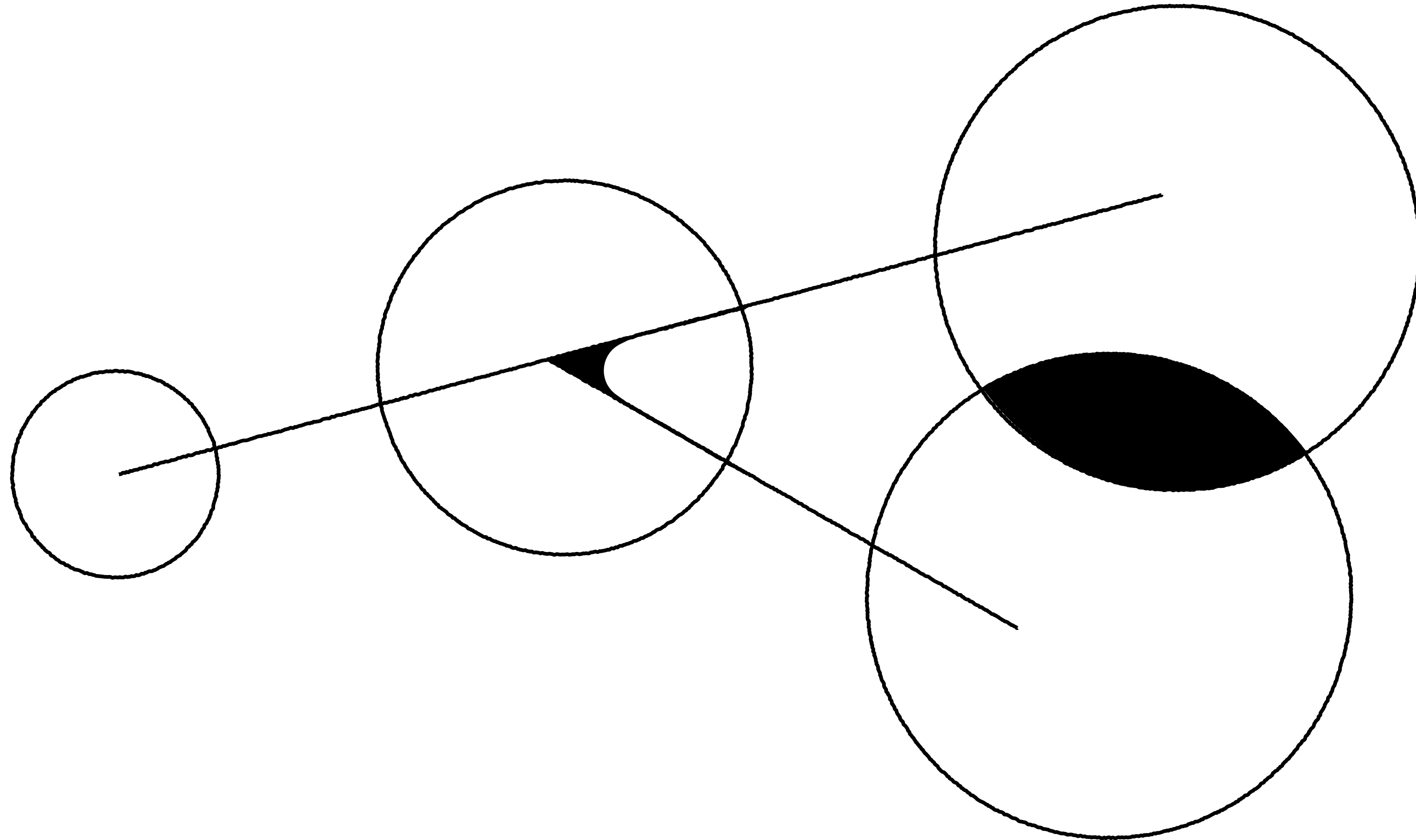
Pour objectiver ce matériau, le système intégrerait quatre indicateurs de mesure. Le score de longévité évaluerait la persistance temporelle du même. L'indice d'engagement calculerait la capacité de transformation par le nombre de variantes produites. Le coefficient d'interdiscursivité analyserait la porosité entre les différentes thématiques. Enfin, l'indice de fiabilité certifierait la précision des métadonnées soumises. Dans cette perspective, un indice de fiabilité bas indiquerait une absence de consensus communautaire sur l'origine ou le sens du même, ce qui limiterait sa mise en avant sur la plateforme afin de garantir la rigueur de l'archive.

Extrait contenu de la base de donnée

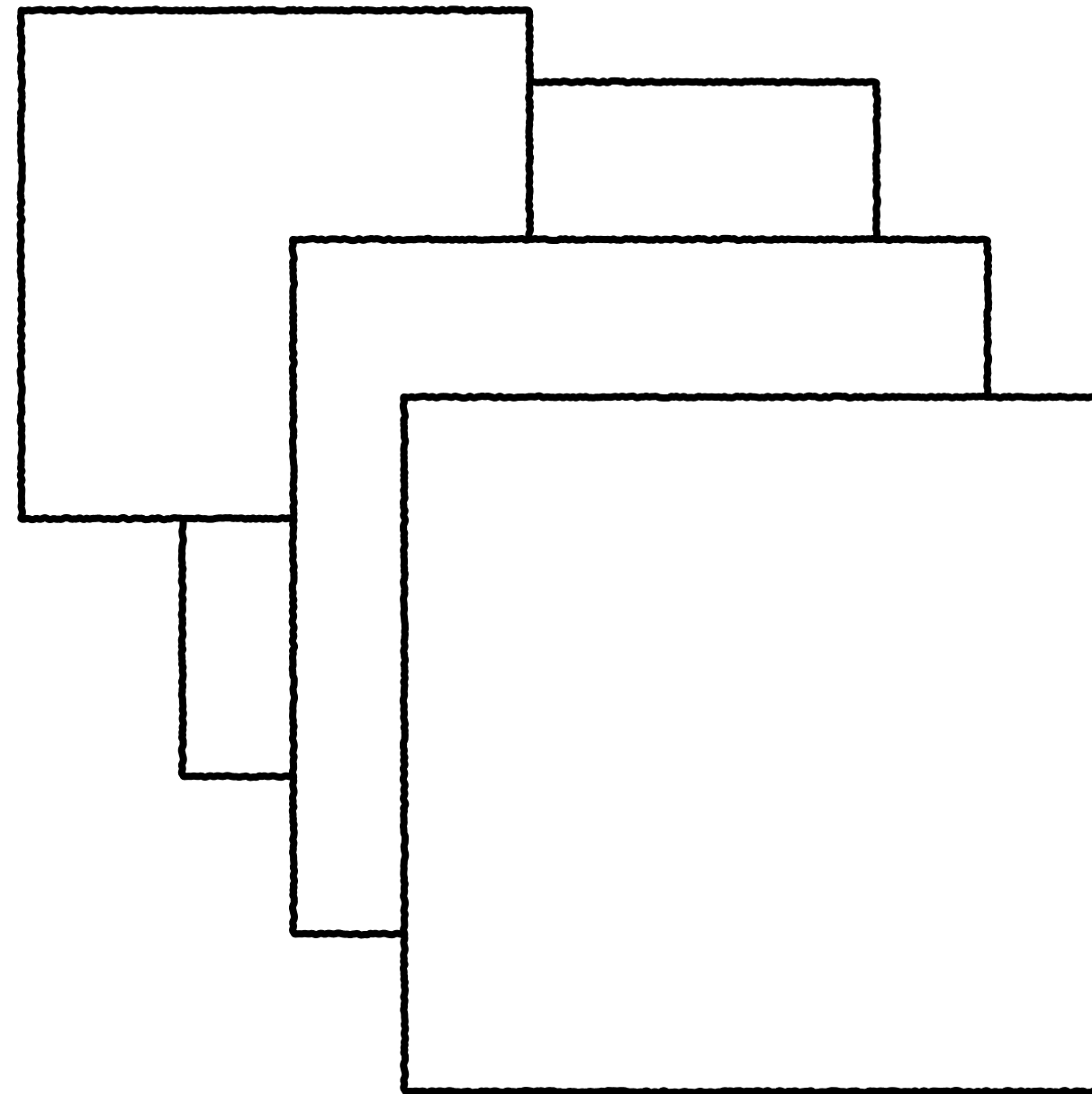
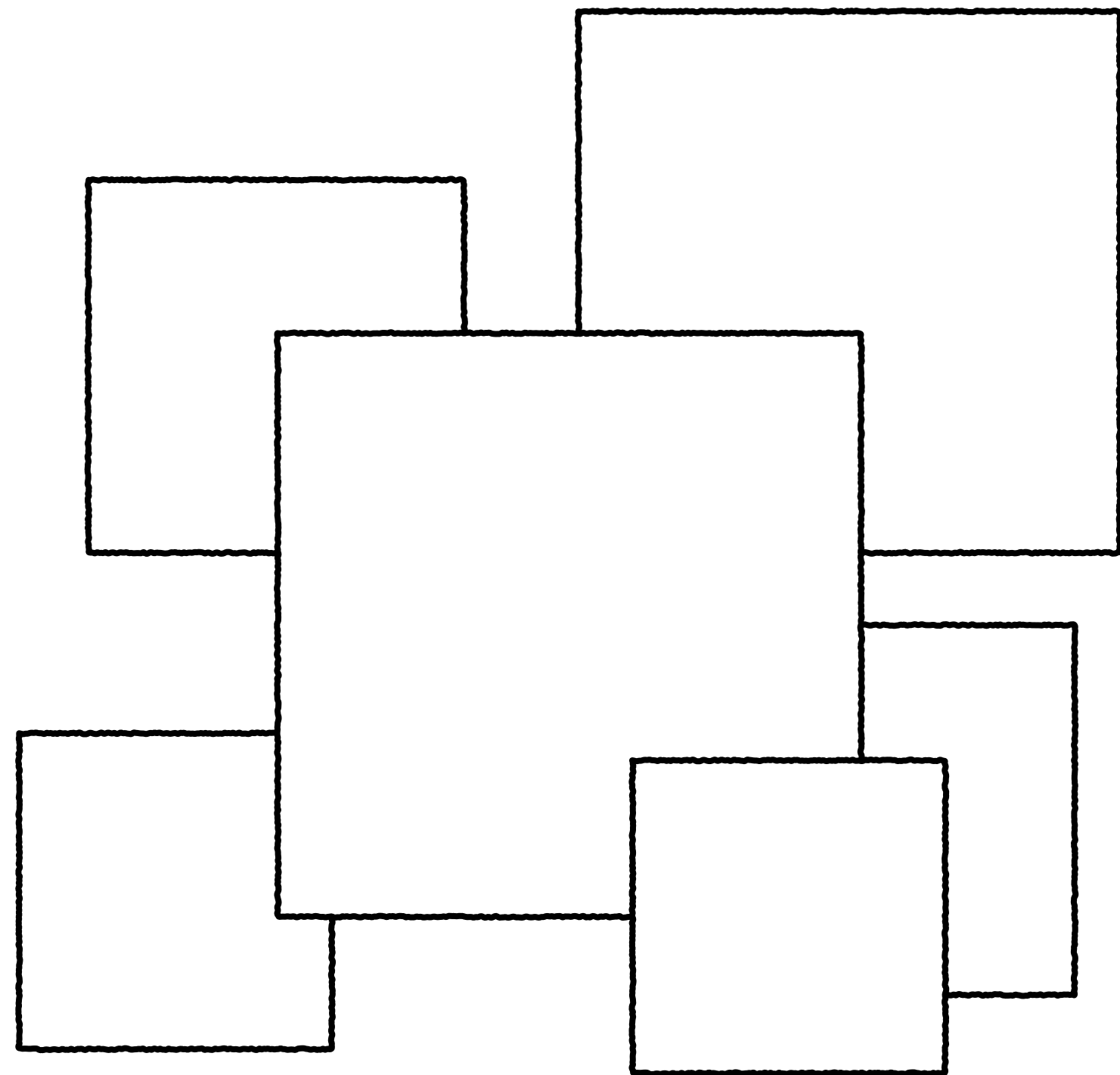
Nom	Année	Type formel	Origine	Diffusion	Réf. culturelle	Sujet visuel	URL Know
1 Skibidi Toilet	2023	Character / Series	YouTube	YouTube, TikTok, Reddit	Source Filmmaker, Ha	Tête humaine dans cuvette	https://kr
2 AI Baby Holding Laugh	2025	Reaction / AI-generated	TikTok / Instagram	TikTok, Instagram, Twitter, YouTube	Vidéo Douyin rotoscopé	Bébé hyperréaliste	https://kr
3 Italian Brainrot Animals	2025	Character / AI-generated	TikTok	TikTok, YouTube, Instagram, Reddit	IA générative, Tralale	Animaux hybrides chimériques	https://kr
4 67 / The 67 Kid	2025	Catchphrase / Trend	TikTok	TikTok, Instagram, YouTube, IRL	Chanson rap Skrilla, N	Enfant criant, geste de main	https://kr
5 Kirkification / Charlie Kirk Face	2025	Exploitable / Photoshop	Twitter/X	Twitter/X, Reddit, Instagram, TikTok	Charlie Kirk (TPUSA),	Visage disproportionné	https://kr
6 Homer Simpson Backs Into Bus	2010	Reaction / GIF	Tumblr / Reddit	Tumblr, Reddit, Twitter, WhatsApp, Slac	Les Simpson S5E16 (1	Homer Simpson reculant	https://kr
7 Loss (CAD)	2008	Exploitable / Comic	4chan /v/	4chan, Reddit, Twitter, Tumblr	Ctrl+Alt+Del (Tim Buc	4 panneaux abstraits	https://kr
8 Distracted Boyfriend	2017	Exploitable / Object Label	Twitter	Twitter, Reddit, Facebook, Instagram	Photo stock Antonio	Homme + copine + femme c	https://kr
9 Woman Yelling at a Cat	2019	Exploitable / Object Label	Twitter	Twitter, Reddit, Facebook, Instagram	Real Housewives (Tay	Chat assis à table + femme c	https://kr
10 Success Kid	2007	Image Macro / Reaction	Flickr / Reddit	Reddit, Facebook, Twitter, 9GAG	Photo Sammy Griner	Bébé sur plage	https://kr
11 Symphony Dolphin / Hopecore	2024	Trend / Aesthetic	TikTok	TikTok, Instagram, Twitter, YouTube	Aesthetic TikTok, anti	Dauphin, nature, coucher di	https://kr
12 I Can Has Cheezburger?	2007	Image Macro	Something Awful / 4ch	ICHHC, 4chan, Reddit, Facebook	Photo chat british shc	Chat gris	https://kr
13 Doge	2013	Image Macro / Character	Tumblr / Reddit	Reddit, Twitter, Facebook, TikTok	Photo Kabosu (Atsuki	Chien Shiba Inu	https://kr
14 Advice Dog / Advice Animals	2006	Image Macro / Exploitable	4chan (Mushroom King	Reddit, Facebook, 9GAG, MemeGenera	Advice Dog original (;	Animaux divers, humains	https://kr
15 Rage Comics	2008	Exploitable / Comic	4chan /b/	Reddit, 9GAG, Facebook	Rage Guy, Forever Al	Visages expressifs simplifiés	https://kr
16 Deep Fried Memes	2015	Aesthetic / Remix	Tumblr / Instagram	Reddit, Twitter, Instagram, TikTok	Artefacts JPEG, comp	N'importe quel même-sourc	https://kr
17 Drake Hotline Bling	2015	Exploitable / Duality	Twitter	Twitter, Reddit, Instagram, Facebook	Clip Hotline Bling (Dr	Drake deux gestes	https://kr
18 Trollface	2008	Exploitable / Character	DeviantArt / 4chan	4chan, Reddit, YouTube, Facebook	Carlos Ramirez (Why?	Visage souriant tordu	https://kr
19 Surprised Pikachu	2018	Reaction	Tumblr / Reddit	Reddit, Twitter, Facebook, Instagram	Pokémon anime S1E1	Pikachu bouche ouverte	https://kr
20 This Is Fine	2013	Exploitable / Comic	Tumblr / Twitter	Twitter, Reddit, Facebook, Instagram	KC Green, Gunshow (	Chien anthropomorphe assi	https://kr
21 Expanding Brain / Galaxy Brain	2017	Exploitable / Escalation	Reddit	Reddit, Twitter, Instagram	Images IRM + photos	Cerveau en crescendo	https://kr
22 Pepe the Frog	2005	Exploitable / Character	Myspace / 4chan	4chan, Reddit, Twitter, Twitch	Boy's Club (Matt Furi	Grenouille verte	https://kr
23 Wojak / Feels Guy	2010	Exploitable / Character	Krautchan /int/	4chan, Reddit, Twitter, Instagram	Utilisateur Wojak (Kr	Homme chauve	https://kr
24 Hide the Pain Harold	2011	Reaction / Image Macro	Facepunch / Reddit	Reddit, Facebook, Twitter, Instagram	Photos stock Andrés	Homme âgé souriant	https://kr
25 Grumpy Cat	2012	Image Macro / Character	Reddit	Reddit, Facebook, Twitter, Instagram	Photo Tardar Sauce (;	Chat expression renfrognée	https://kr
26 Is This a Pigeon?	2011	Exploitable / Object Label	Tumblr	Tumblr, Twitter, Reddit, Instagram	The Brave Fighter of	Personnage anime + papillo	https://kr
27 Stonks / Meme Man	2017	Image Macro / Character	Facebook / Reddit	Reddit, Twitter, Instagram, TikTok	Meme Man (surrealis	Homme 3D tête lisse	https://kr
28 One Does Not Simply	2012	Image Macro / Snowclon	Reddit / 9GAG	Reddit, Facebook, Twitter	Le Seigneur des Anne	Boromir (Sean Bean)	https://kr
29 Mocking SpongeBob	2017	Exploitable / Reaction	Twitter	Twitter, Reddit, Instagram, Facebook	SpongeBob SquarePa	SpongeBob déformé	https://kr
30 Rickroll	2007	Bait-and-Switch / Trend	4chan	YouTube, Twitter, Reddit, partout	Rick Astley – Never G	Rick Astley dansant	https://kr

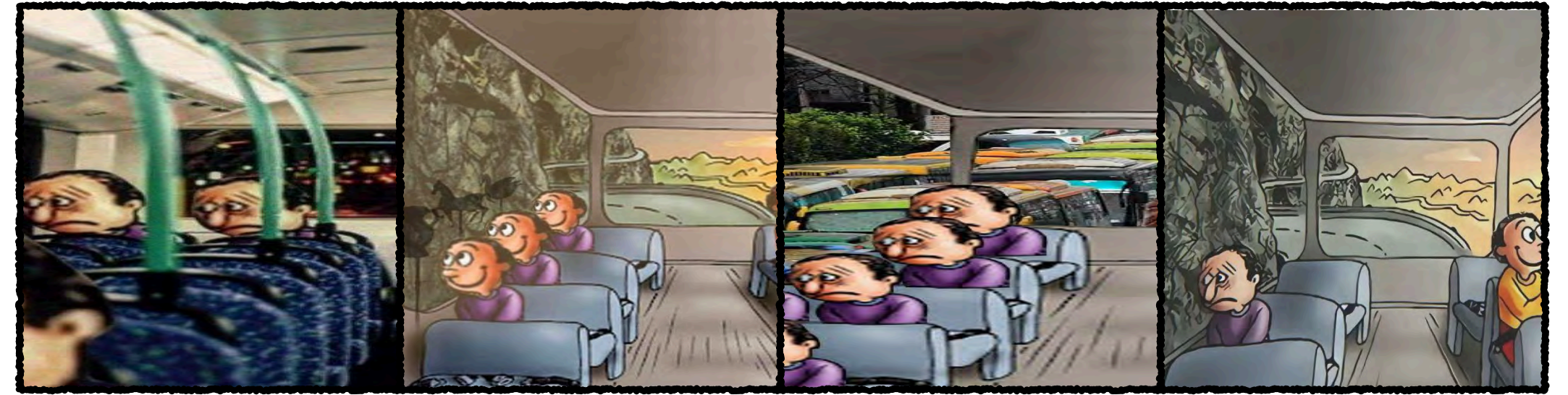
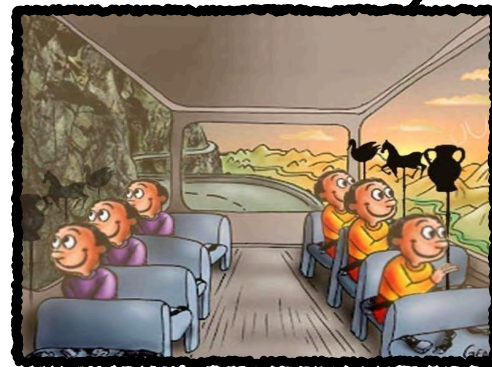
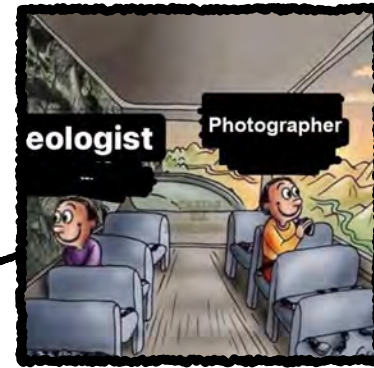
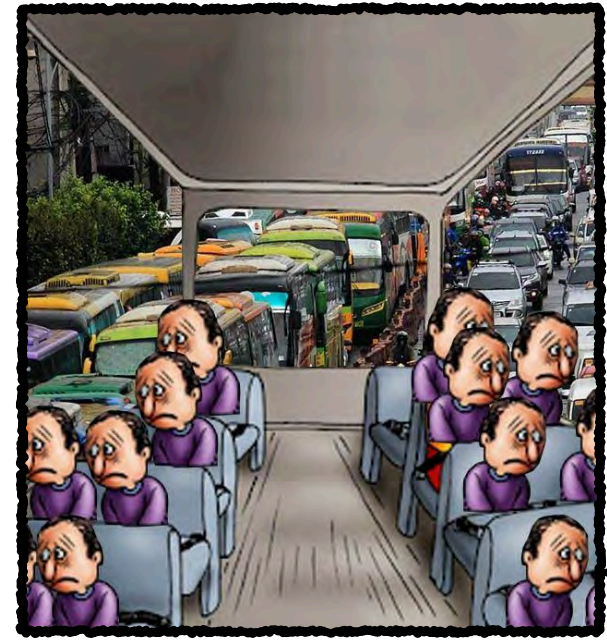


# Exprimer proximité par sens

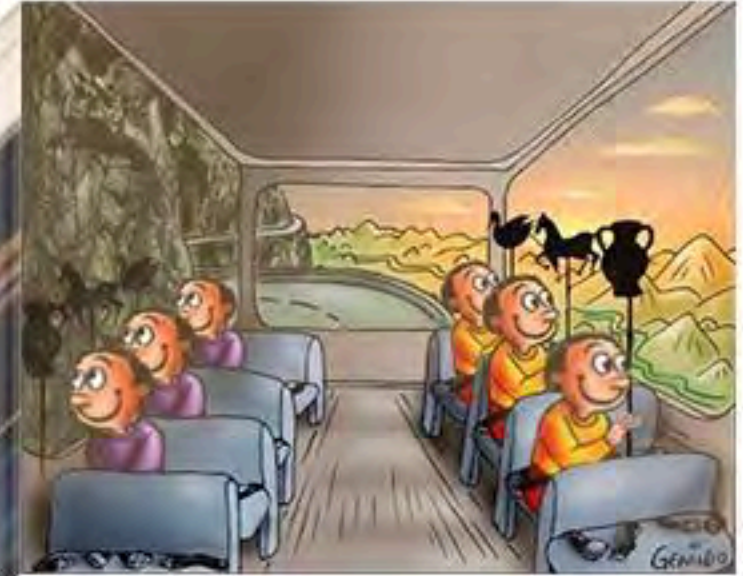


# Montrer la variation









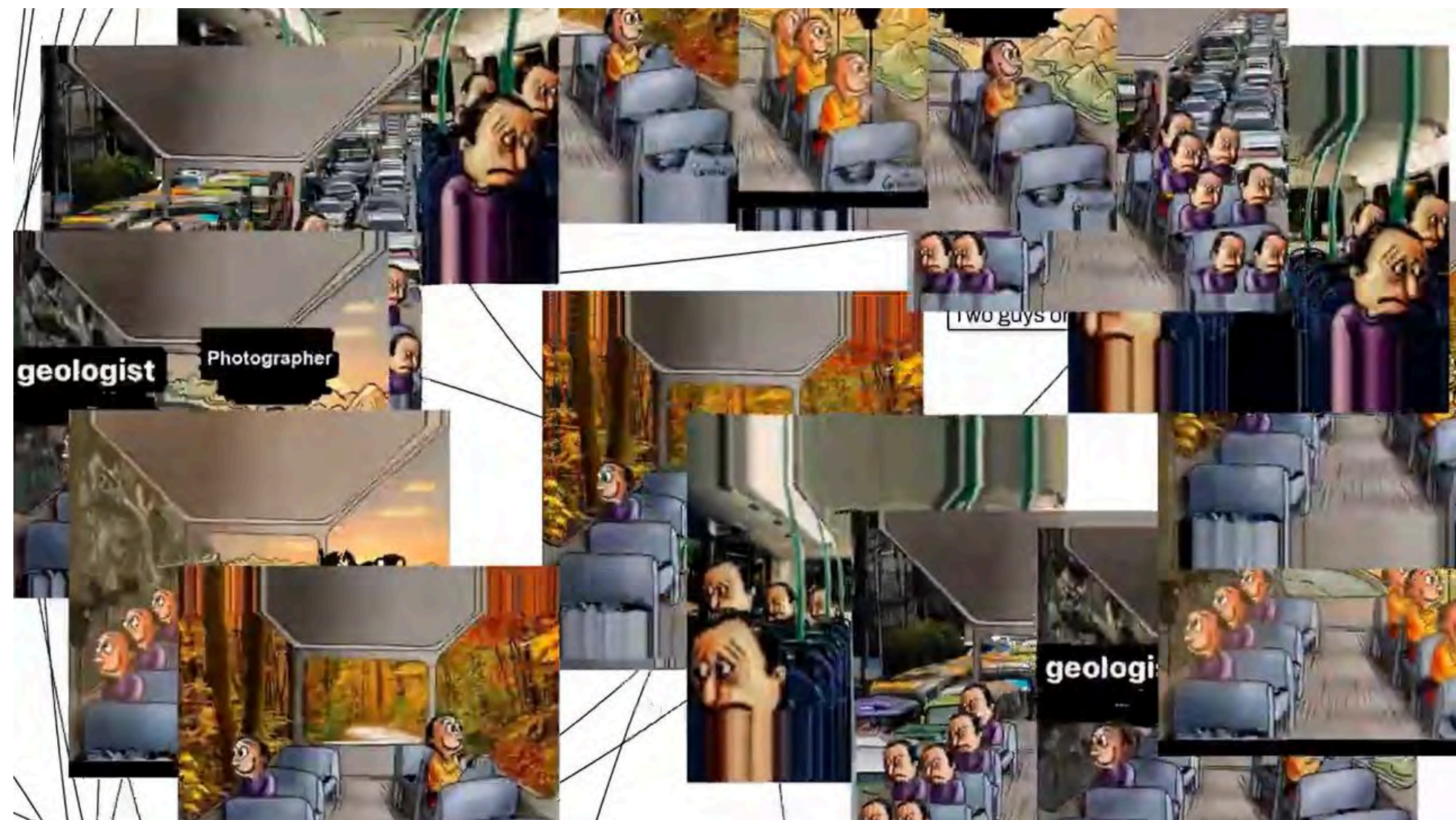
# Maquettes vidéos



Visualisation d'une frise évolution dans le temps, par longévité, engagement au court du temps



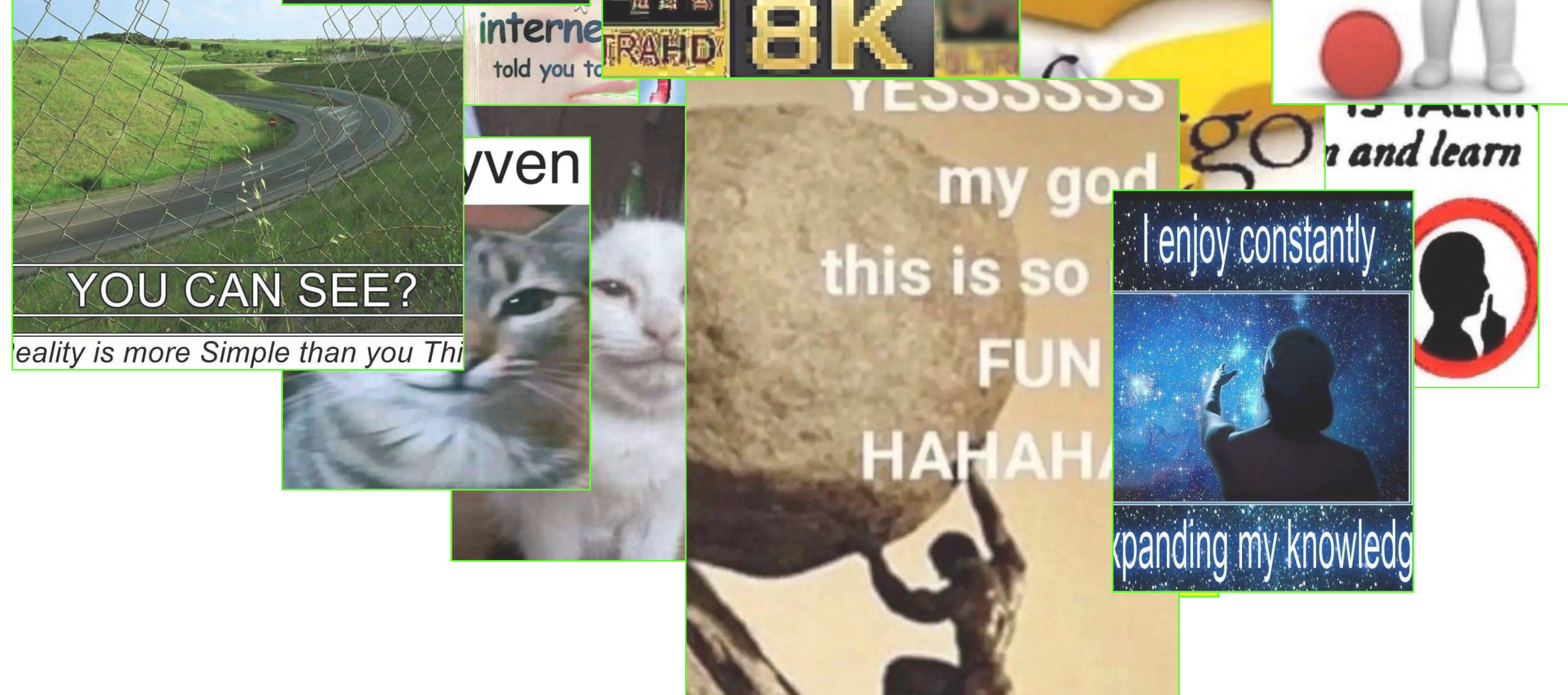
Révélation d'un texte, d'une valeur numérique



Visualisations liens et variations



Visualisation de liens



# ARCHI MEME RECHERCHES PROJET